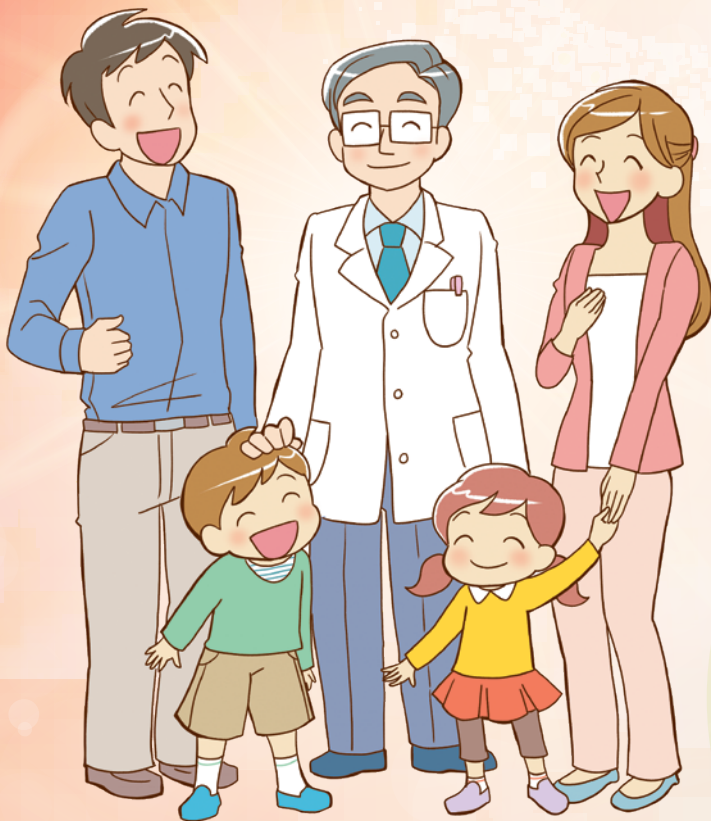


病気とともに生きる子どもと 家族を支えるネットワーク



日時 令和 **11月10日** 日
元年 13:30~16:10

会場 東京慈恵会医科大学
2号館講堂 (港区)

(都営三田線御門A5出口約3分・日比谷線神谷町3出口約7分・
銀座線虎ノ門1出口約10分)



プログラム 座長：奥山真紀子 (日本子ども虐待防止学会理事長)

13:30~13:40 開会挨拶	五十嵐 隆 (国立成育医療研究センター理事長)
13:40~14:00 講演 1	港区の子ども支援について 南 郁子 (港区みなと保健所健康推進課地域保健係保健師)
14:00~14:20 講演 2	アレルギーの子どもと家族のQOL ※QOL=Quality of life (生活の質) 勝沼 俊雄 (東京慈恵会医科大学附属第三病院小児科教授)
14:20~14:40 講演 3	難病の患児と家族支援について 小林 信秋 (認定NPO法人難病のこども支援全国ネットワーク顧問)
14:40~15:00 講演 4	医療的ケアがあっても安心して暮らしたい 内多 勝康 (国立成育医療研究センターもみじの家/ハウスマネージャー)
15:00~15:10 指定発言	山本実香子 (公益財団法人ドナルド・マクドナルド・ハウス・ チャリティーズ・ジャパン事務局長)
15:10~15:20	休 憩
15:20~16:10	パネルディスカッション (奥山真紀子・南 郁子・勝沼 俊雄・ 小林 信秋・内多 勝康・山本実香子)



**入場
無料**

事前申込制 締め切り10月31日(木)
定員500名 先着順
空席があれば当日参加可

申込方法：(公財)小児医学研究振興財団のホーム
ページまたはFAXにてお申込みください。

主催：(公財)小児医学研究振興財団

後援：厚生労働省、(一社)港区医師会、(公社)日本小児科医会、(公社)日本小児保健協会、(公財)母子衛生研究会、
日本小児アレルギー学会、(公社)日本新生児成育医学会、(一社)日本保育保健協議会、(公社)日本学校保健会、
(一社)日本学校保健学会、認定NPO法人難病のこども支援全国ネットワーク

協賛：日本マクドナルド(株)、(株)オグラ、(株)ナチュラルサイエンス

共催：港区・(公社)日本小児科学会

お子様連れOK

病気とともに生きる子どもと 家族を支えるネットワーク

入場無料
お子様連れOK
定員**500名**
先着順

FAX 申込書

送信の際には番号のお間違いにご注意ください。

公益財団法人小児医学研究振興財団では、子どもの病気を研究する小児科医に研究のための費用を支援し、研究結果から得られた最新の情報を市民公開講座の開催を通し、保護者の皆様にお伝えする活動を実施しています。

この度の講座では、アレルギーに代表される子どもの慢性疾患、継続した治療が必要とされる子どもの難病や医療機器を装着した医療的ケア児と呼ばれるお子様をお持ちの保護者の皆様を対象に、小児科専門医と関係機関の担当者が疾患の特徴とともに、様々なネットワークを活用した子どもの病気との関わり方を具体的にご紹介します。

「子どものアレルギー症状がなかなか改善しない」「治療期間が長く、将来について不安になる」「病気を治してやれない、子どもが望むように、現状を変えてやれないことに焦燥感を抱く」など、心配や不安を抱えながら子育てをされているお母様や幼・保育園、学校関係者の方で、「慢性疾患や難病を抱えるお子様、医療的ケア児の保育・教育をするにあたって、医学的な知識や支援の在り方を知っておきたい」と思われている先生方には是非、参加いただきたい内容です。

パネルディスカッションでは、申込時にいただいた皆様の質問からいくつかを選び、講師の先生方に回答いただきます。

お子様の育児をするにあたり日常生活で困っている点、市町村区の窓口、支援機関の利用についてご質問がございましたら、ホームページ申込の質問欄または下記にご記入ください。

皆様のご参加をお待ちしています。

申込締切：2019年10月31日(木)

FAX：03-3523-3723

申込日： 月 日

ふりがな	■ 同伴するお子様の年齢と人数		
代表者氏名 (参加者①)			
TEL:	FAX:		
年齢： 歳	<input type="checkbox"/> 男性	<input type="checkbox"/> 女性	職業：

※参加者全員分のご記入をお願いいたします。足りない場合はコピーして送信してください。

ふりがな	■ 同伴するお子様の年齢と人数		
参加者② 氏名			
TEL:	FAX:		
年齢： 歳	<input type="checkbox"/> 男性	<input type="checkbox"/> 女性	職業：

<< 質問内容 >>

申込方法

●ホームページでのお申し込み

<http://www.jfpedres.or.jp/> (公財)小児医学研究振興財団

●FAXでのお申し込み

上の申込欄に参加者全員分お名前をご記入のうえ、ご質問がある場合は、<質問欄>に質問をご記入のうえ、本用紙をご送信ください。送信の際は、番号のお間違いにご注意ください。

※ご参加いただける方には、11月上旬迄に招待メールまたはFAXをお送りいたします。当日は、会場受付にて受信された招待メールまたはFAXをご提示ください。空席があれば、当日参加も可能です。

※定員になり次第、受付を終了いたします。

※個人情報の取扱いについて

氏名、住所等の個人情報は、本講座の運営に関する以外の目的には使用いたしません。

また、個人情報は第三者へは開示いたしません。

会場アクセス

